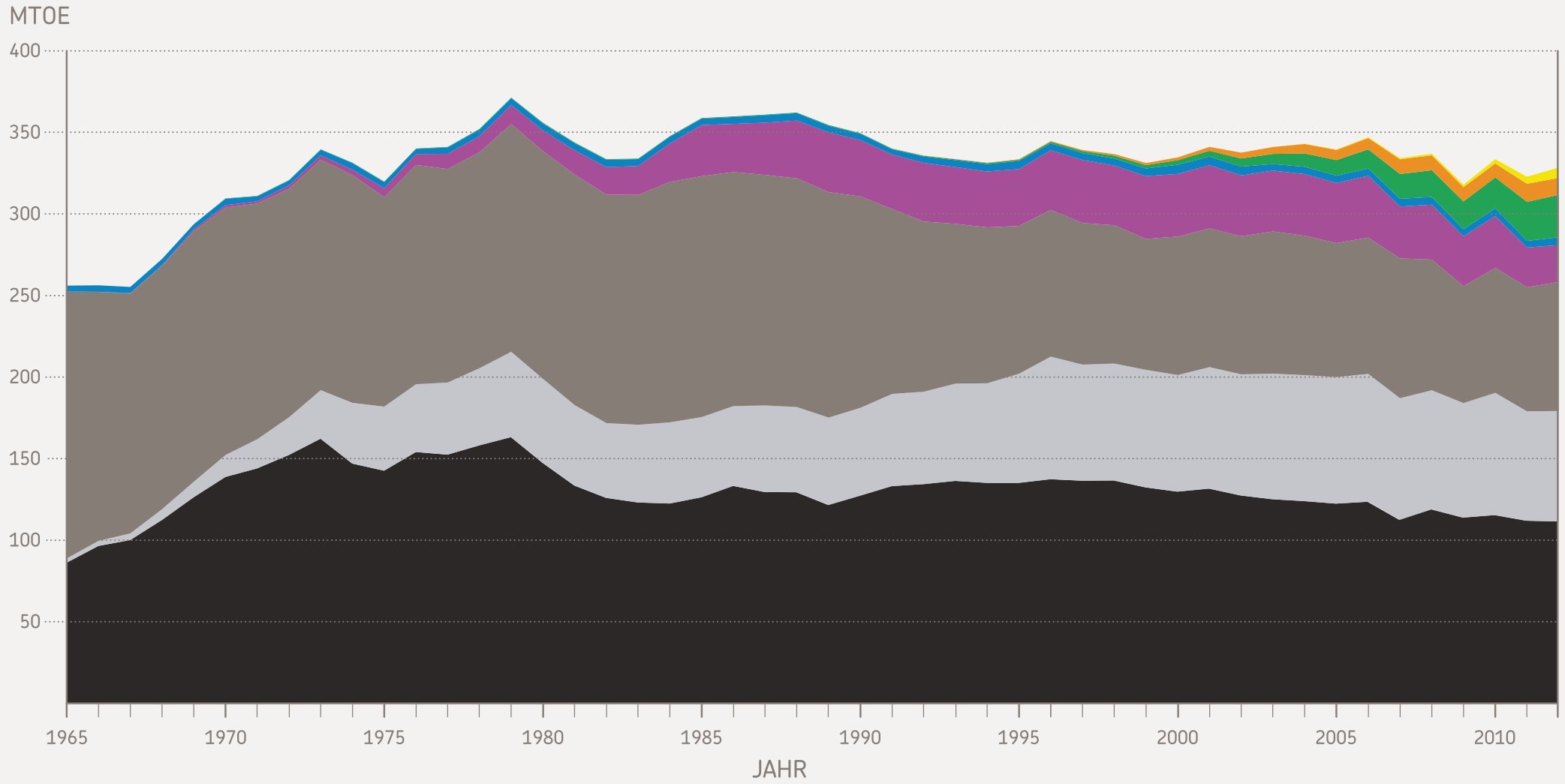


// Endenergieverbrauch in Deutschland nach Energieträgern

in Millionen Tonnen Öläquivalent (MTOE) pro Jahr zwischen 1965 und 2012



*inklusive Geothermie, Biomasse & Abfälle; exklusive Biotreibstoffe
 **Solarthermie & Photovoltaik
 Datenquelle: BP Statistical Review of World Energy, Historical Data Workbook, June 2013
 © Alexandre de Robaulx de Beurieux, SIPER AG 2014, www.siper.ch